

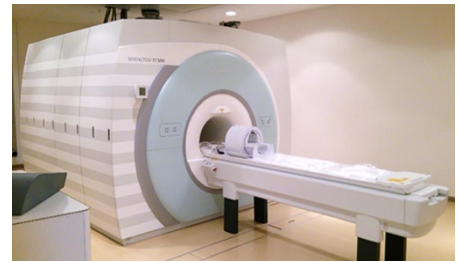
# 被験者募集

京都大学医学研究科 神経生物学分野では以下2つの実験において実験参加者を募集しています(両方申し込みいただいても問題ありません)。

1. 記憶に関連した心理学実験 (以下心理学実験とする)
2. 記憶に関連した課題を MRI 装置で行う実験 (以下 MRI 実験とする)

## ○実験内容

1. 初めに5組10枚のカードを神経衰弱の要領で暗記していただき、その後同じ絵柄のカードを当てていただきます。その際に自分が何枚絵柄を当てられるかを予想していただく実験です。この流れを15セット程度行っていただきます。(心理学実験)
2. 記憶に関連した心理学実験をMRI装置の中で行なっていただきます。(MRI実験)



## ○募集日程

要相談(10, 11月に心理学実験を行い、十分量データが取れたのちに、MRI実験へと移行いたします。)

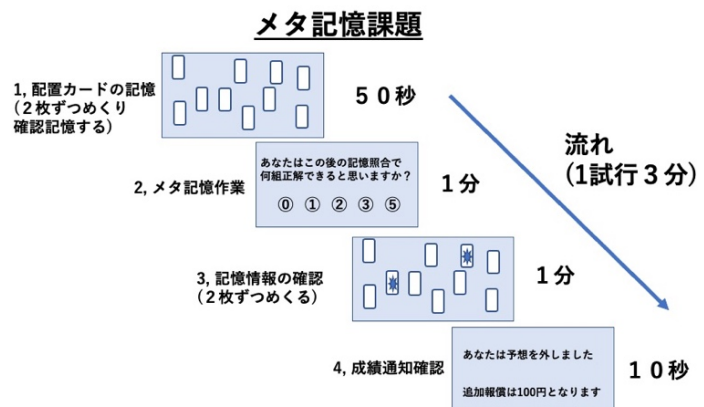
## ○所要時間

- ・両実験共に2時間半程度(1日のみ)

## ○参加条件

(共通項目)

- ・18歳～39歳の健康的な男女
- ・視覚・聴覚・触覚に障害のない人
- ・体温が37.5℃未満の方(Covid-19対応)



(以下を満たす方は MRI 実験については参加することができません)

- ・中枢神経系に作用する薬物を摂取している方
- ・てんかん発作の経験や、神経系の疾患をお持ちの方
- ・頭部に重度の外傷をお持ちの方
- ・頭部に対し外科手術が施された経験のある方
- ・人工関節など磁性体部品や電子回路を含む医療器具を体内、または体表に埋め込んでいる方
- ・外科手術による骨固定用の金属プレートや、刺青による金属粉など金属が体内に存在する方
- ・閉所、もしくは暗所恐怖症の方
- ・妊娠中、または妊娠している可能性のある方
- ・体温調節能力の低下している方(心疾患や発汗障害等のある方)

#### ○注意事項

参加条件を満たさないことが当日判明した場合、実験に参加していただくことができません。その際謝礼金はお支払いすることができないため、参加条件を確認の上ご応募をお願いいたします。

#### ○謝礼金

2875 円～7000 円(課題成績により変動)

#### ○持ち物(準備していただくもの)

- ・ご本人名義の銀行口座

#### ○場所

- ・京都大学医学部 C 棟 4 階 401 室(心理学実験)
- ・京都大学医学部 D 棟地下 1 階(MRI 実験)

#### ○実験担当者

- ・二宮和輝(京都大学)
- ・肥後剛康(京都大学)

TEL : 075-753-4353

Email : [ninomiya.kazuki.24a@st.kyoto-u.ac.jp](mailto:ninomiya.kazuki.24a@st.kyoto-u.ac.jp) (二宮和輝)

[nino.kzi.0213@gmail.com](mailto:nino.kzi.0213@gmail.com)(二宮和輝)